

Permanent Make-up - Ein neues Lebensgefühl



Permanent Make-up

Ihre Augenbrauenlinie wird optimiert, fehlende Augenbrauen werden perfekt neu gestaltet, die Farbe der Augenbrauen wird betont und auf die Farbe Ihrer Augen und Haare abgestimmt.

Die Augen gewinnen durch eine Verdichtung des Wimpernkranzes mit feinen Strichen oder eines etwas breiter modellierten Eyeliners enorm an Ausdruck und wirken optisch vergrößert.

Schmale Lippen, die einen harten Gesichtsausdruck vermitteln, werden optisch vergrößert, schiefe Lippen werden optisch begradigt, verformte Lippen werden wunderbar korrigiert, Lippenkonturen werden verschönert und das Lippenrot wird ausdrucksstark schattiert.



Für wen ist Permanent Make-up?

Personen

- die Wert auf gepflegtes Aussehen legen und Zeit sparen wollen (auch beim Sport)
- mit Sehstörungen (Blindheit)
- die gegen konventionelle Kosmetikprodukte allergisch reagieren

Für

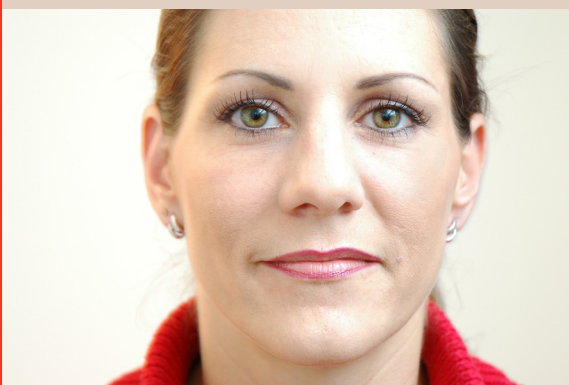
- Brillenträgerinnen, die ihre Augenlider optisch hervorheben möchten (auch bei Linsenträgerinnen geeignet)

Bei

- Nachzeichnung bzw. Veränderung vorhandener Konturen
- spärlich oder nicht vorhandenen Augenbrauen
- konturschwachen und schmalen Lippen
- plastischen Lippenschattierungen

Zur

- Korrektur von Narben, Augenbrauen und Lippen nach Unfall und/oder Krankheit.



Preise siehe separate

Preisliste Permanent Make-up

Kosmetikstudio Isabella

Abendweg 22 6006 Luzern

Tel/Fax 041 420 85 32

Mobile 079 432 18 85

info@kosmetikstudio-isabella.ch